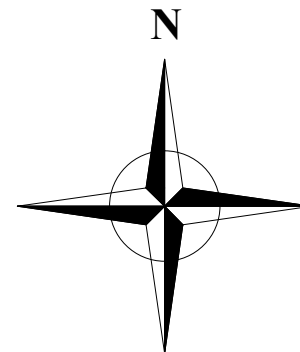
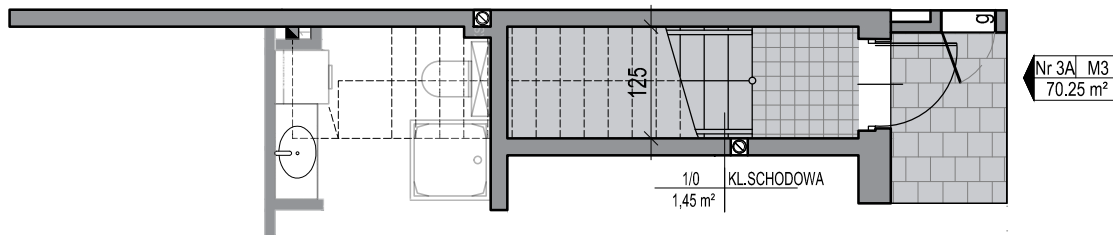
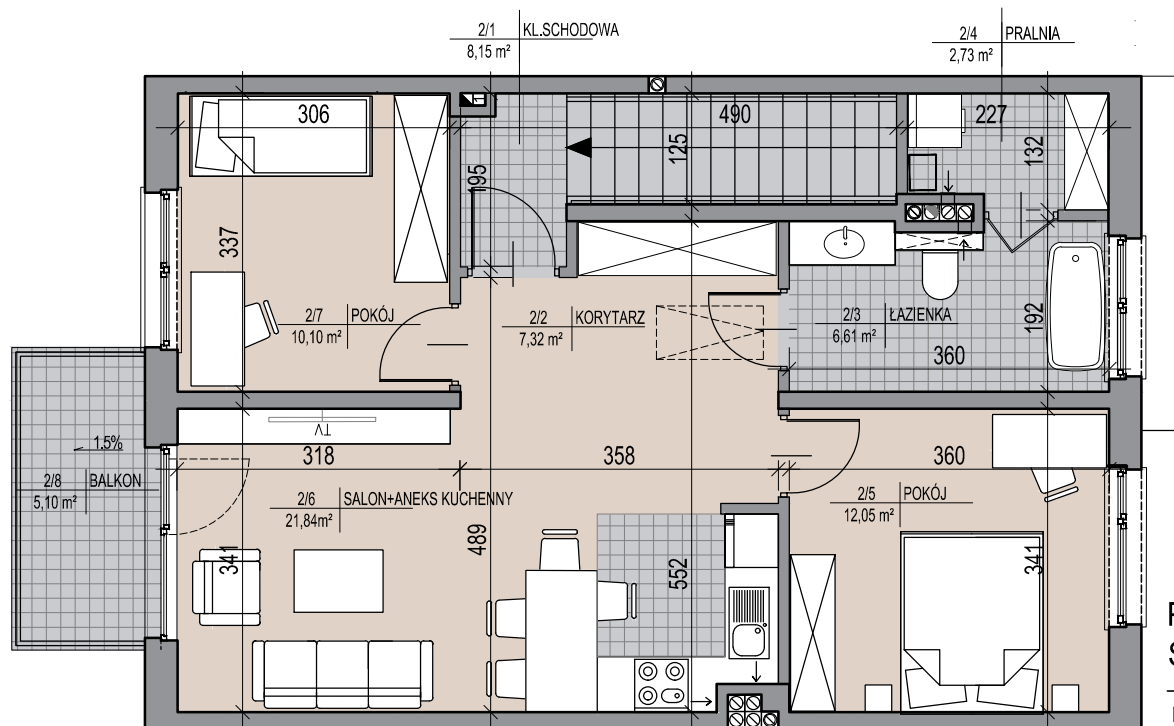


## PARTER



## PIĘTRO



Pow. mieszkania  
Segment 3 - Lokal nr 3A: 70,25m<sup>2</sup>

PARTER		
1/0	KOMUNIKACJA	1,45m <sup>2</sup>
PIĘTRO		
2/1	KLATKA SCHODOWA	8,15m <sup>2</sup>
2/2	KORYTARZ	7,32m <sup>2</sup>
2/3	ŁAZIENKA	6,61m <sup>2</sup>
2/4	PRALNIA	2,73m <sup>2</sup>
2/5	POKÓJ	12,05m <sup>2</sup>
2/6	SALON+ANEKS KUCHENNY	21,84m <sup>2</sup>
2/7	POKÓJ	10,10m <sup>2</sup>



"Prezentowane rzuty i wizualizacje służą wyłącznie do celów prezentacyjnych i nie stanowią oferty w rozumieniu Kodeksu Cywilnego. Podczas realizacji szczegóły mogą zostać zweryfikowane"



www.ada-kar.pl

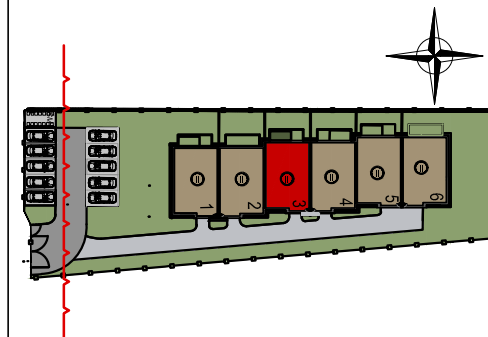
biuro sprzedaży: LIDER NIERUCHOMOŚCI

ul.Świętego Rocha 10 lok 117 Białystok

tel: 500 178 900

tel: 500 187 900

biuro@lidernieruchomosci .com



ZESPÓŁ SZEŚCIU BUDYNKÓW  
JEDNORODZINNYCH DWULOKALOWYCH W  
ZABUDOWIE SZEREGOWEJ PRZY UL.  
KOŃCOWEJ W BIAŁYMSTOKU

NUMER MIESZKANIA:

3A

KONDYGNACJA:

PIĘTRO

LICZBA POKÓI:

3

POWIERZCHNIA UŻYTKOWA MIESZKANIA:

70,25m<sup>2</sup>

