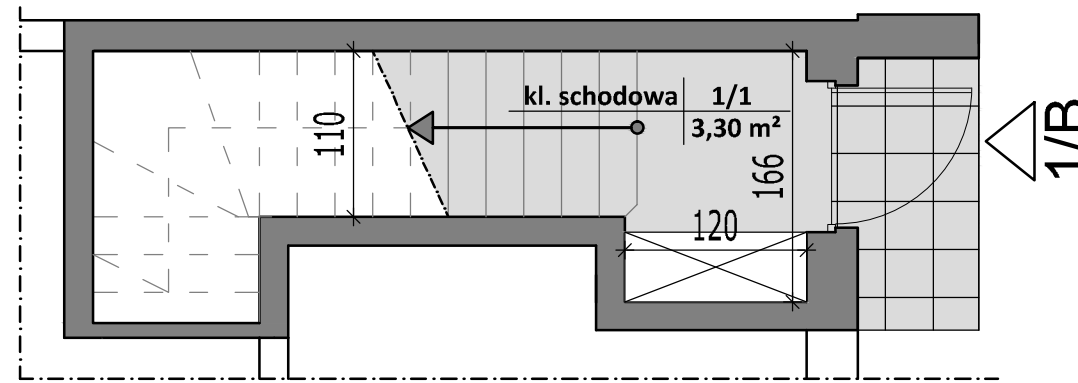
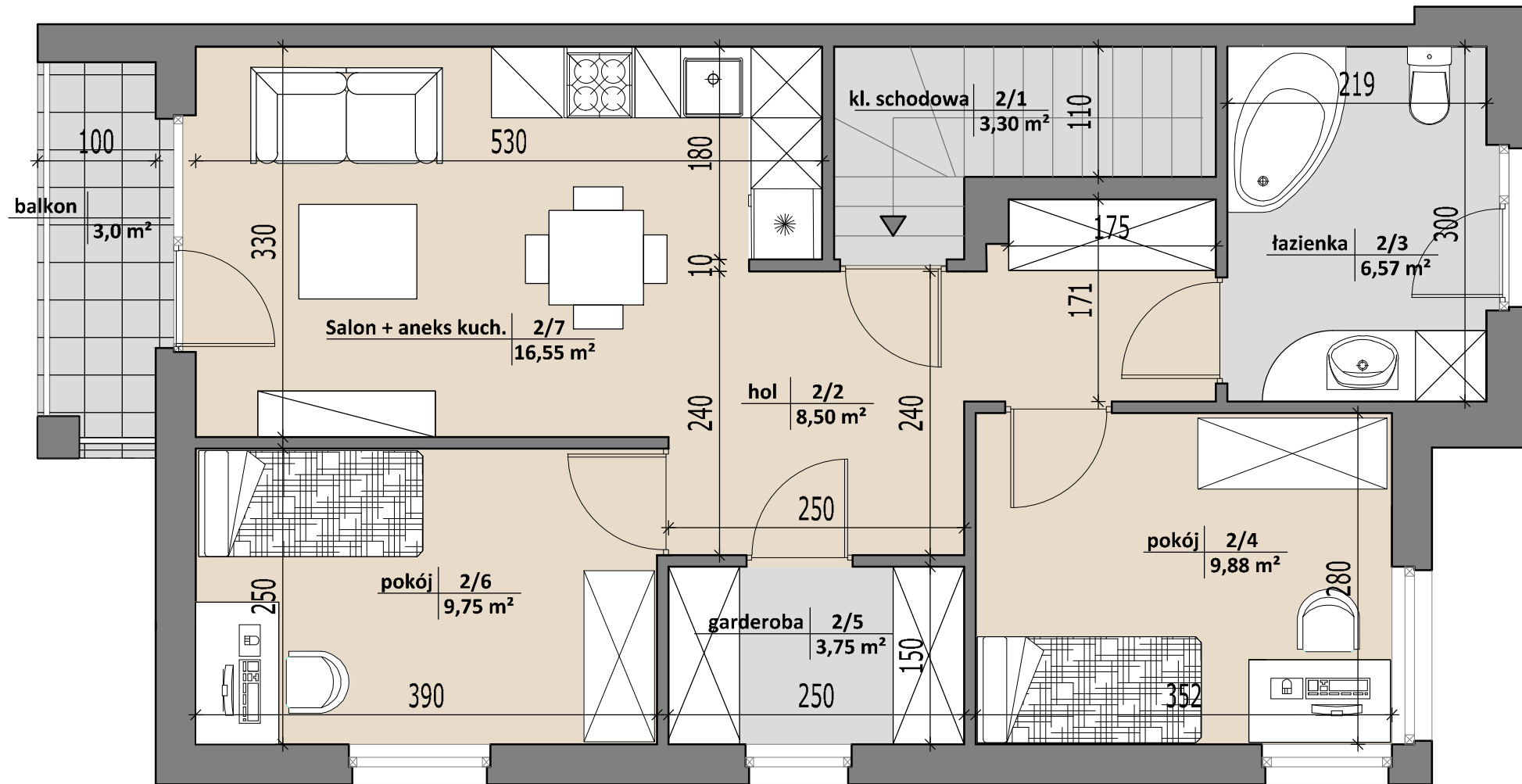


"Prezentowane rzuty i wizualizacje służą wyłącznie do celów prezentacyjnych i nie stanowią oferty w rozumieniu Kodeksu Cywilnego. Podczas realizacji szczegóły mogą zostać zweryfikowane."

## PARTER



## PIĘTRO



www.ada-kar.pl

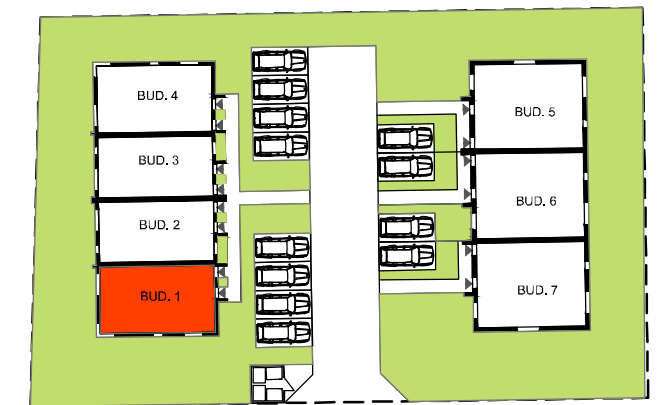
biuro sprzedaży: LIDER NIERUCHOMOŚCI

ul. Świętego Rocha 10 lok 117

tel: 500 178 900

tel: 500 178 900

biuro@lidernieruchomosci.com



## ETAP - I

BUDOWA SIEMIU BUDYNKÓW  
MIESZKALNYCH JEDNORODZINNYCH  
DWU LOKALOWYCH  
W ZABUDOWIE SZEREGOWEJ PRZY  
UL. KRYSZTAŁOWEJ W BIAŁYMSTOKU

NR BUDYNKU: <b>1</b>	NR MIESZKANIA: <b>1B</b>
KONDYGNACJA: <b>PIĘTRO</b>	LICZBA POKOI: <b>3</b>

POWIERZCHNIA UŻYTKOWA MIESZKANIA:

**55,00 m²**

PRACOWNIA ARCHITEKTURY "KD STUDIO" KRZYSZTOF DEC  
15-440 BIAŁYSTOK, ul. MALMEDA ICCHOKA 10/2  
tel. kom.: +48 509 285 761 e-mail: biuro@kdstudio.pl  
internet: www.kdstudio.pl

**POWIERZCHNIA MIESZKALNA** - 55,00 m<sup>2</sup>  
**POWIERZCHNIA CAŁKOWITA** - 61,60 m<sup>2</sup>  
Balkon - 3,0 m<sup>2</sup>

1 / 1	KLATKA SCHODOWA	3,30 m <sup>2</sup>
2 / 1	KLATKA SCHODOWA	3,30 m <sup>2</sup>
2 / 2	HOL	8,50 m <sup>2</sup>
2 / 3	ŁAZIENKA	6,57 m <sup>2</sup>
2 / 4	POKÓJ	9,88 m <sup>2</sup>
1 / 5	GARDEROBA	3,75 m <sup>2</sup>
1 / 6	POKÓJ	9,75 m <sup>2</sup>
1 / 7	SALON Z ANEKSEM KUCHENNYM	16,55 m <sup>2</sup>

