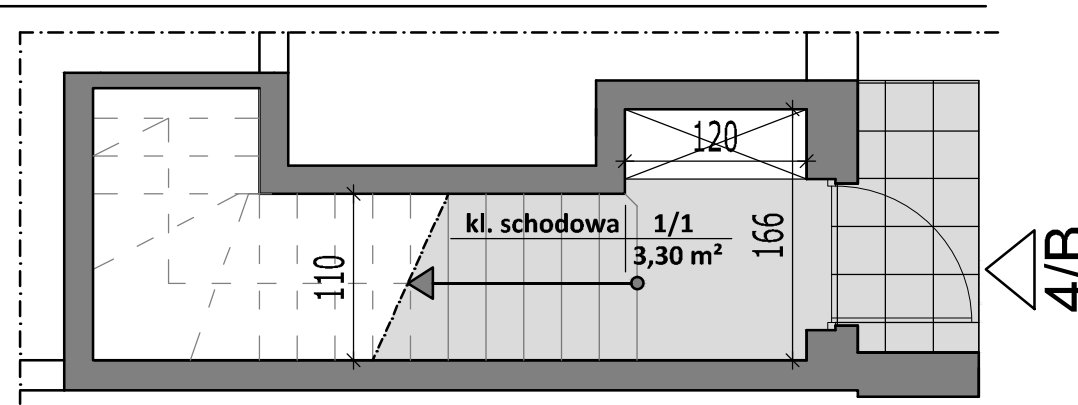
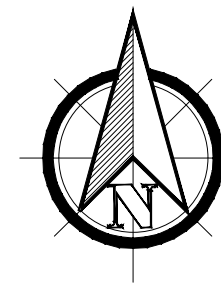
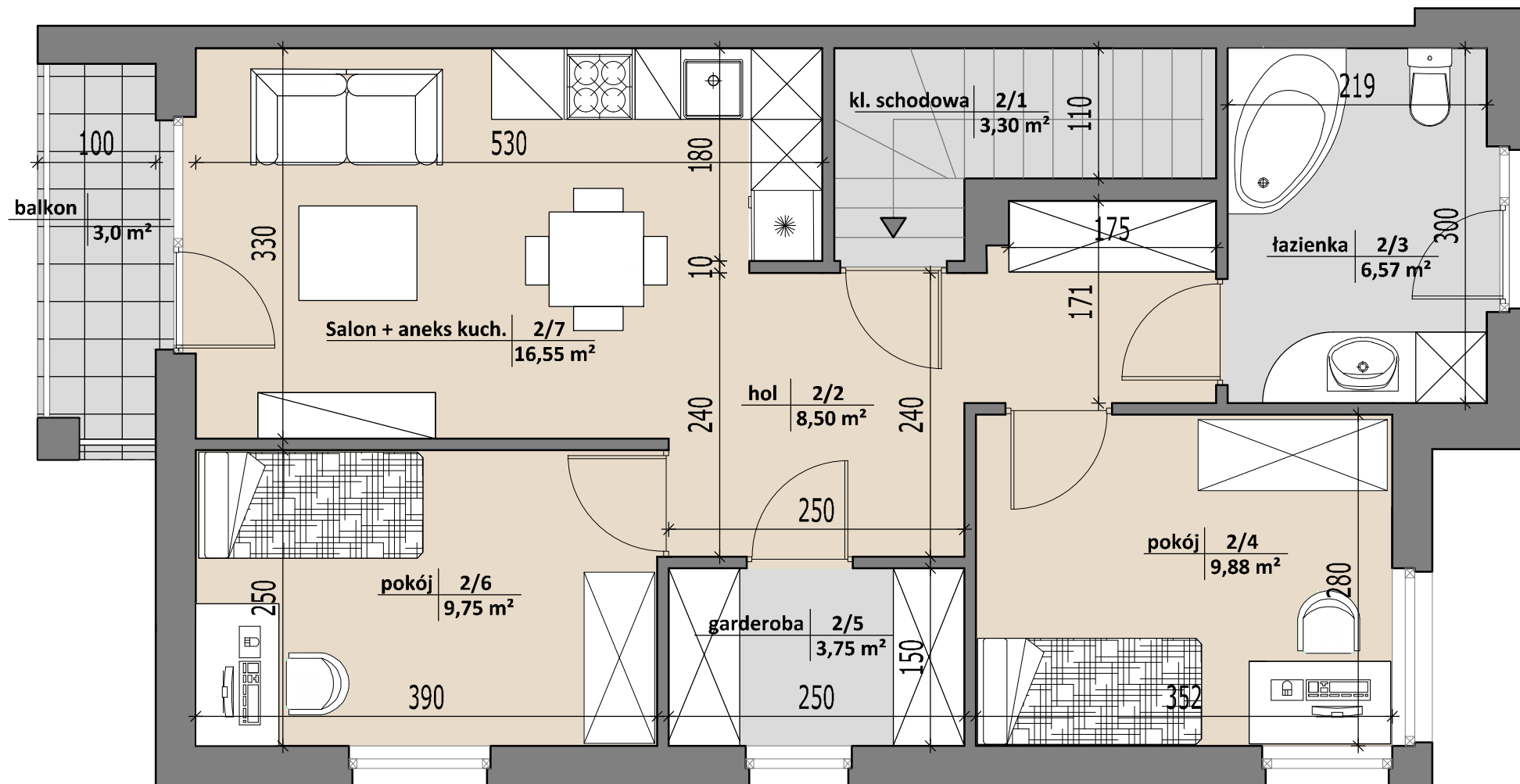


"Prezentowane rzuty i wizualizacje służą wyłącznie do celów prezentacyjnych i nie stanowią oferty w rozumieniu Kodeksu Cywilnego. Podczas realizacji szczegóły mogą zostać zweryfikowane."

PARTER



PIĘTRO



**ORYWAL
DEVELOPMENT**

www.ada-kar.pl

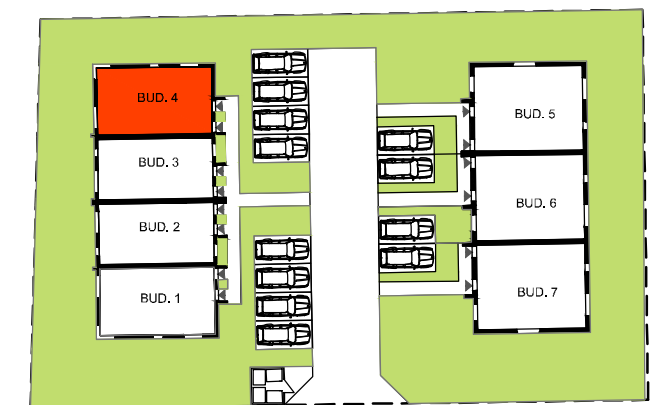
biuro sprzedaży: **LIDER NIERUCHOMOŚCI**

ul. Świętego Rocha 10 lok 117

tel: 500 178 900

tel: 500 178 900

biuro@lidernieruchomosci.com



ETAP - I

BUDOWA SIEMIU BUDYNKÓW
MIESZKALNYCH JEDNORODZINNYCH
DWU LOKALOWYCH
W ZABUDOWIE SZEREGOWEJ PRZY
UL. KRYSZTAŁOWEJ W BIAŁYMSTOKU

NR BUDYNKU:

4

NR MIESZKANIA:

4B

KONDYGNACJA:

PIĘTRO

LICZBA POKOI:

3

POWIERZCHNIA UŻYTKOWA MIESZKANIA:

55,00 m²

POWIERZCHNIA MIESZKALNA - 55,00 m²

POWIERZCHNIA CAŁKOWITA - 61,60 m²

Balkon - 3,0 m²

1 / 1	KLATKA SCHODOWA	3,30 m²
2 / 1	KLATKA SCHODOWA	3,30 m²
2 / 2	HOL	8,50 m²
2 / 3	ŁAZIENKA	6,57 m²
2 / 4	POKÓJ	9,88 m²
1 / 5	GARDEROBA	3,75 m²
1 / 6	POKÓJ	9,75 m²
1 / 7	SALON Z ANEKSEM KUCHENNYM	16,55 m²



PRACOWNIA ARCHITEKTURY "KD STUDIO" KRZYSZTOF DEC
15-440 BIAŁYSTOK, ul. MALMEDA ICCHOKA 10/2
tel. kom.: +48 509 285 761 e-mail: biuro@kdstudio.pl
internet: www.kdstudio.pl