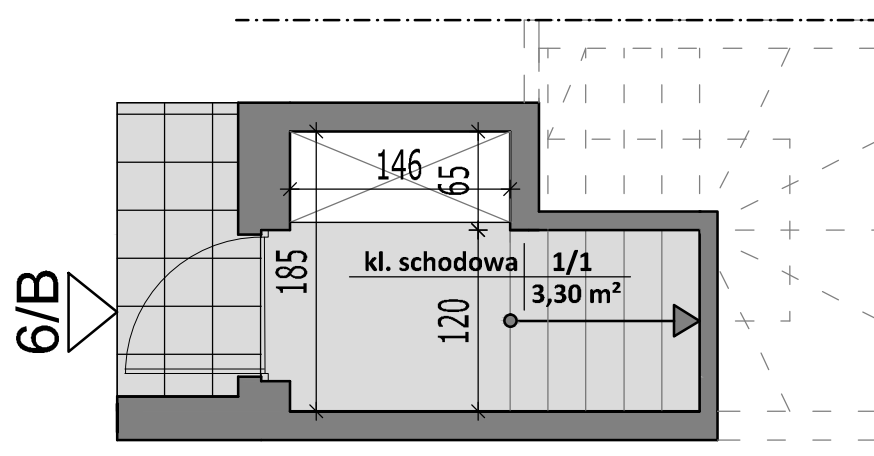


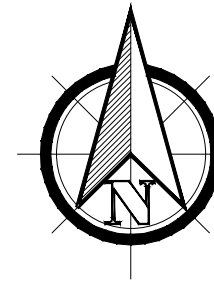
"Prezentowane rzuty i wizualizacje służą wyłącznie do celów prezentacyjnych i nie stanowią oferty w rozumieniu Kodeksu Cywilnego. Podczas realizacji szczegóły mogą zostać zweryfikowane."

## PARTER

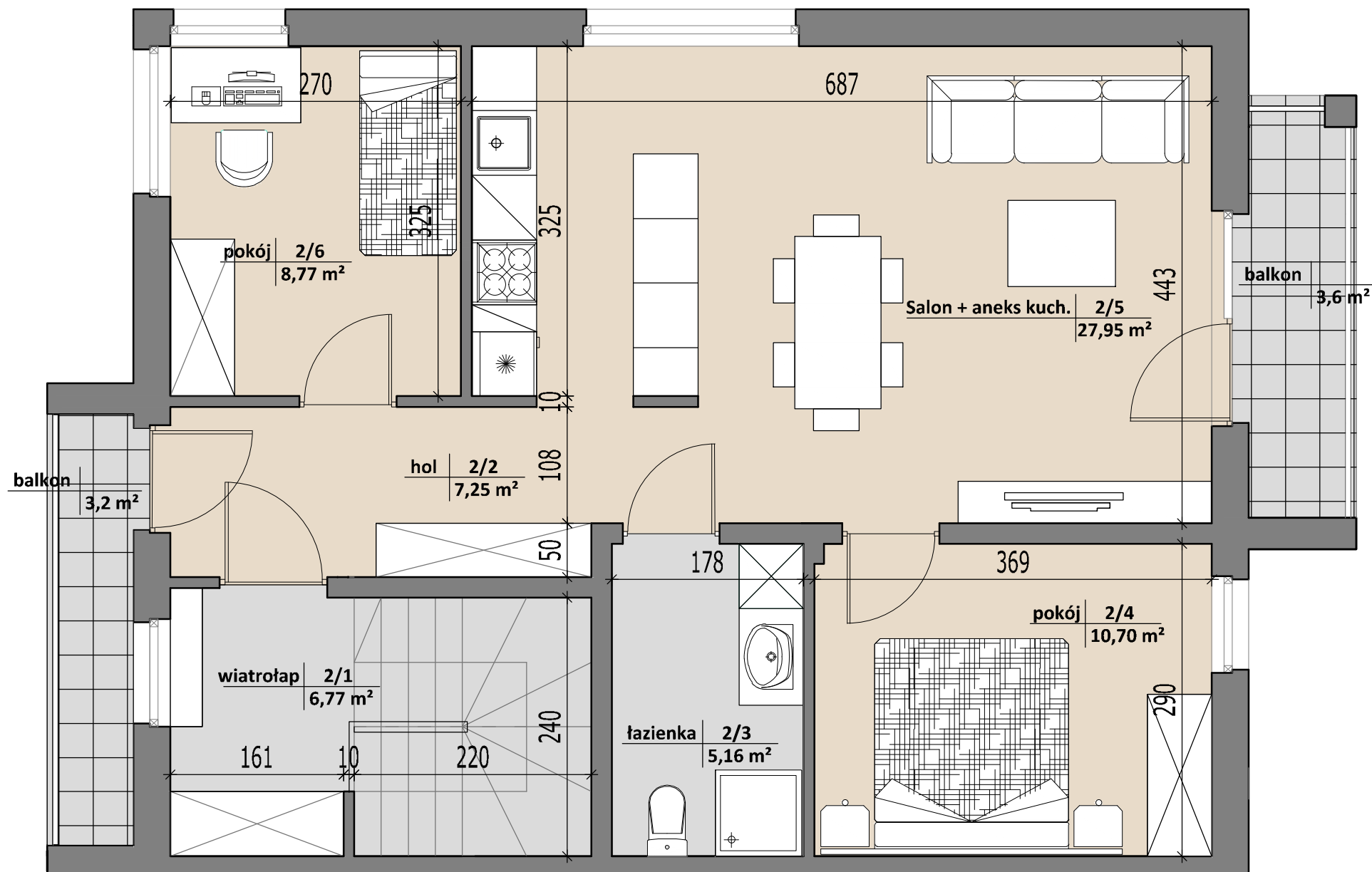


**POWIERZCHNIA MIESZKALNA** - 59,83 m<sup>2</sup>  
**POWIERZCHNIA CAŁKOWITA** - 72,20 m<sup>2</sup>  
 Balkon od salonu - 3,6 m<sup>2</sup>  
 Balkon od holu - 3,2 m<sup>2</sup>

1 / 1	KLATKA SCHODOWA	5,60 m <sup>2</sup>
2 / 1	WIATROŁAP	6,77 m <sup>2</sup>
2 / 2	HOL	7,25 m <sup>2</sup>
2 / 3	ŁAZIENKA	5,16 m <sup>2</sup>
2 / 4	POKÓJ	10,70 m <sup>2</sup>
2 / 5	SALON Z ANEKSEM KUCHENNYM	27,95 m <sup>2</sup>
2 / 6	POKÓJ	8,77 m <sup>2</sup>



## PIĘTRO



www.ada-kar.pl

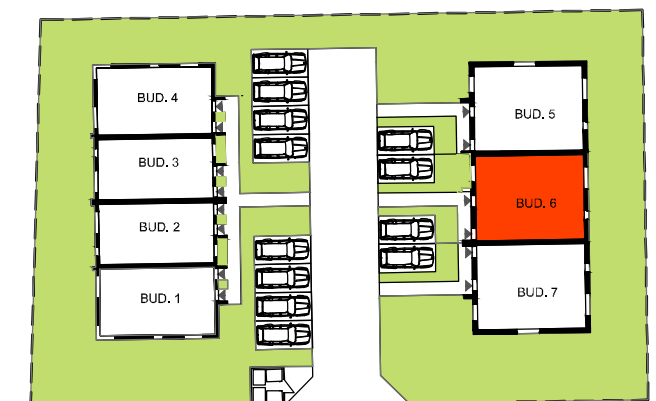
biuro sprzedaży: **LIDER NIERUCHOMOŚCI**

ul. Świętego Rocha 10 lok 117

tel: 500 178 900

tel: 500 178 900

biuro@lidernieruchomosci.com



## ETAP - I

BUDOWA SIĘDMIU BUDYNKÓW  
 MIESZKALNYCH JEDNORODZINNYCH  
 DWU LOKALOWYCH  
 W ZABUDOWIE SZEREGOWEJ PRZY  
 UL. KRYSZTAŁOWEJ W BIAŁYMSTOKU

NR BUDYNKU: <b>6</b>	NR MIESZKANIA: <b>6B</b>
KONDYGNACJA: <b>PIĘTRO</b>	LICZBA POKOI: <b>3</b>

POWIERZCHNIA UŻYTKOWA MIESZKANIA:

**59,83 m<sup>2</sup>**

PRACOWNIA ARCHITEKTURY "KD STUDIO" KRZYSZTOF DEC  
 15-440 BIAŁYSTOK, ul. MALMEDA ICCHOKA 10/2  
 tel. kom.: +48 509 285 761 e-mail: biuro@kdstudio.pl  
 internet: www.kdstudio.pl