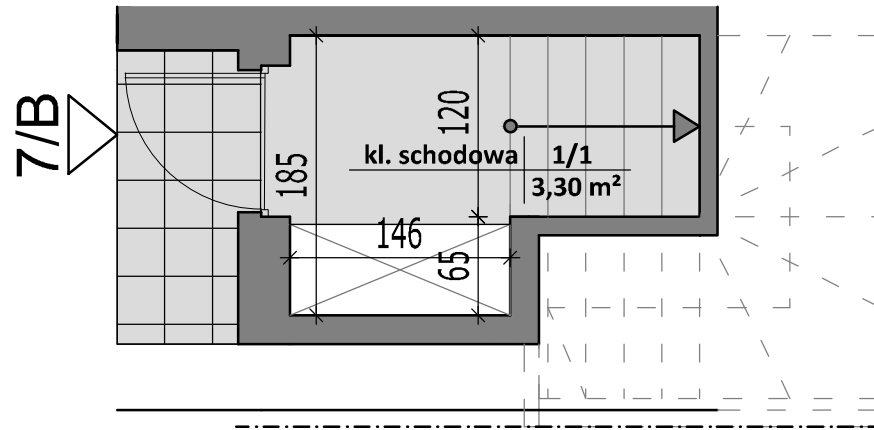


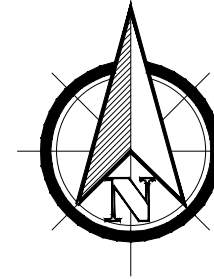
"Prezentowane rzuty i wizualizacje służą wyłącznie do celów prezentacyjnych i nie stanowią oferty w rozumieniu Kodeksu Cywilnego. Podczas realizacji szczegóły mogą zostać zweryfikowane."

PARTER

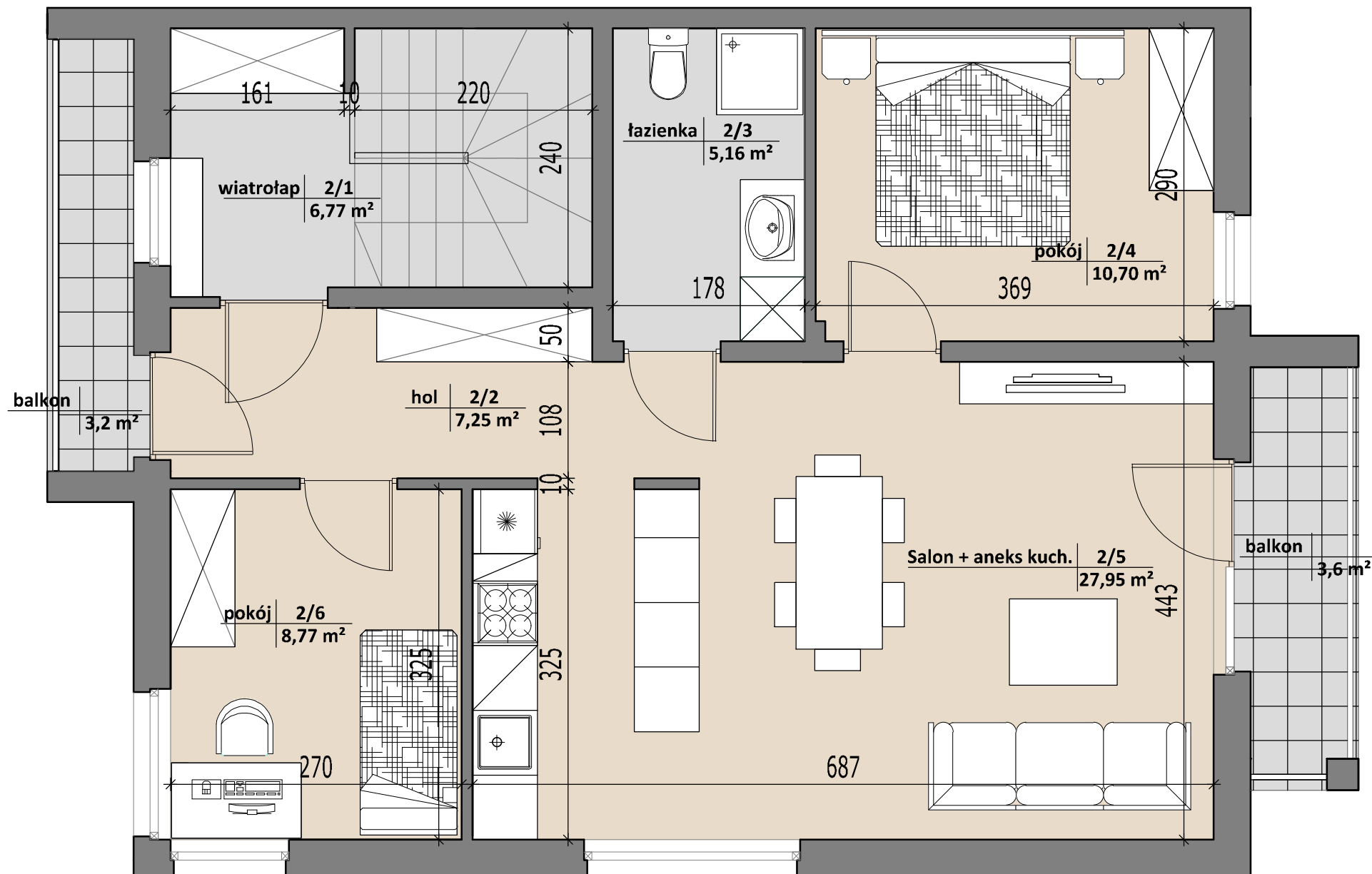


POWIERZCHNIA MIESZKALNA - 59,83 m²
POWIERZCHNIA CAŁKOWITA - 72,20 m²
 Balkon od salonu - 3,6 m²
 Balkon od holu - 3,2 m²

1 / 1	KLATKA SCHODOWA	5,60 m ²
2 / 1	WIATROŁAP	6,77 m ²
2 / 2	HOL	7,25 m ²
2 / 3	ŁAZIENKA	5,16 m ²
2 / 4	POKÓJ	10,70 m ²
2 / 5	SALON Z ANEKSEM KUCHENNYM	27,95 m ²
2 / 6	POKÓJ	8,77 m ²



PIĘTRO



www.ada-kar.pl

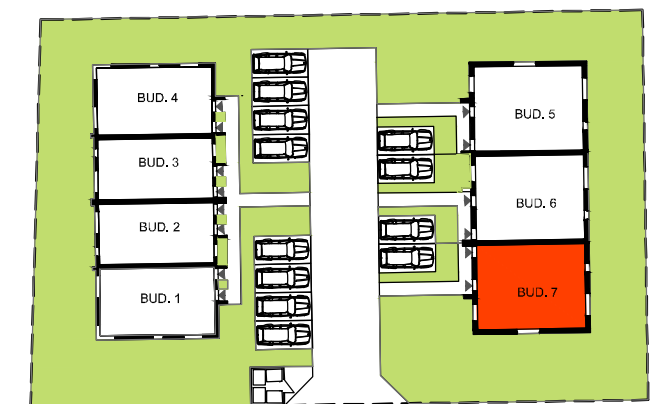
biuro sprzedaży: **LIDER NIERUCHOMOŚCI**

ul. Świętego Rocha 10 lok 117

tel: 500 178 900

tel: 500 178 900

biuro@lidernieruchomosci.com



ETAP - I

BUDOWA SIĘDMIU BUDYNKÓW
 MIESZKALNYCH JEDNORODZINNYCH
 DWU LOKALOWYCH
 W ZABUDOWIE SZEREGOWEJ PRZY
 UL. KRYSZTAŁOWEJ W BIAŁYMSTOKU

NR BUDYNKU: 7	NR MIESZKANIA: 7B
KONDYGNACJA: PIĘTRO	LICZBA POKOI: 3

POWIERZCHNIA UŻYTKOWA MIESZKANIA:

59,83 m²

PRACOWNIA ARCHITEKTURY "KD STUDIO" KRZYSZTOF DEC
 15-440 BIAŁYSTOK, ul. MALMEDA ICCHOKA 10/2
 tel. kom.: +48 509 285 761 e-mail: biuro@kdstudio.pl
 internet: www.kdstudio.pl