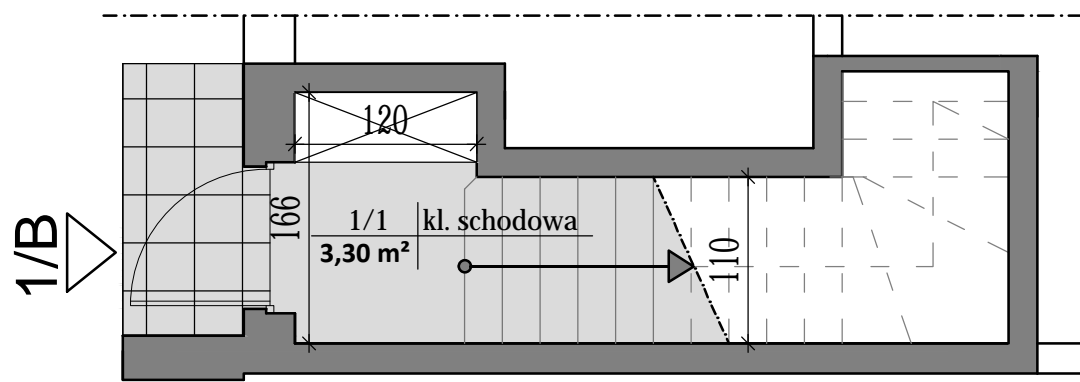
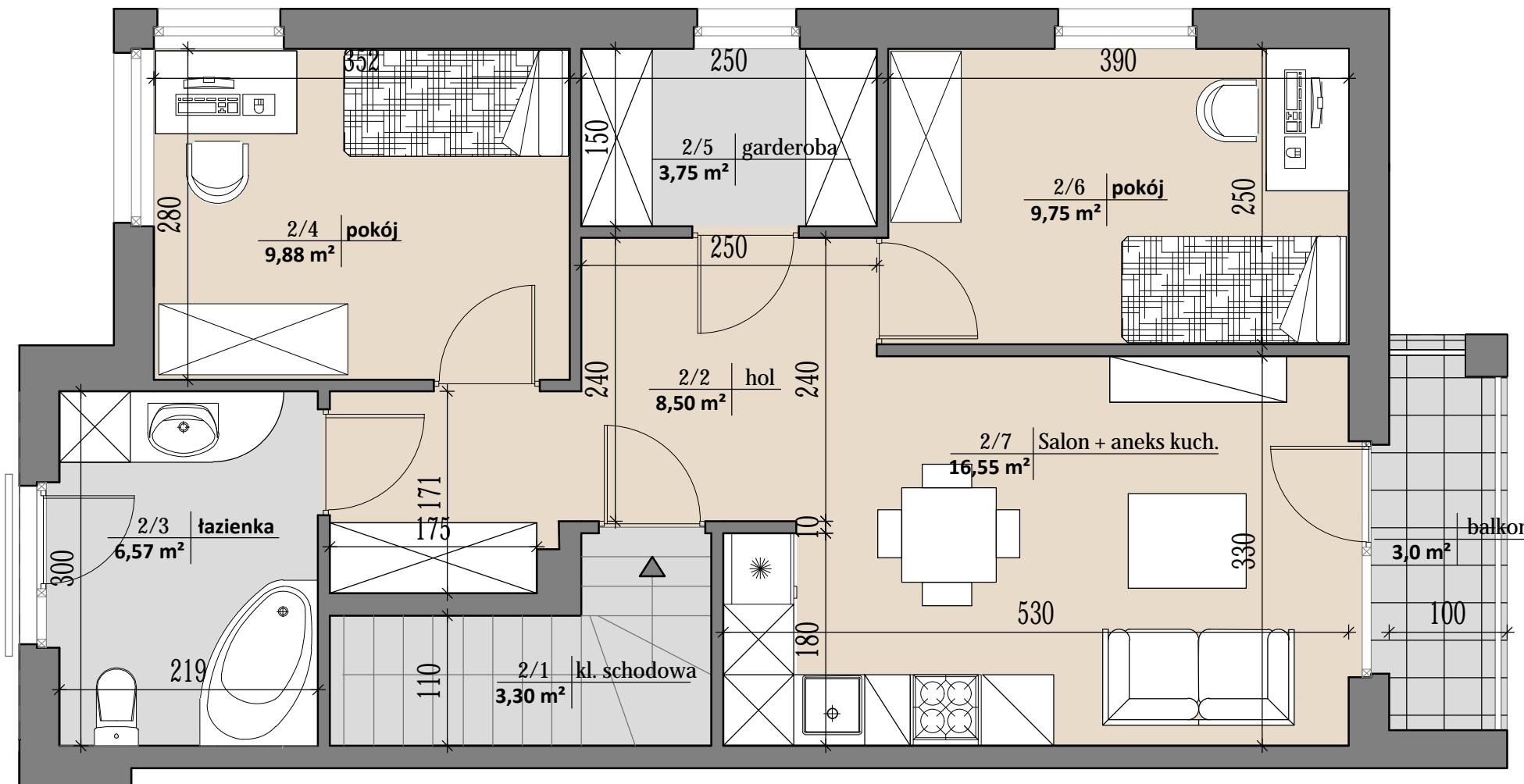
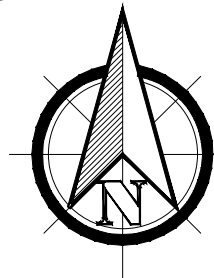


"Prezentowane rzuty i wizualizacje służą wyłącznie do celów prezentacyjnych i nie stanowią oferty w rozumieniu Kodeksu Cywilnego. Podczas realizacji szczegóły mogą zostać zweryfikowane."



PIĘTRO



PARTER

**ORYWAL**  
**DEVELOPMENT**

www.ada-kar.pl

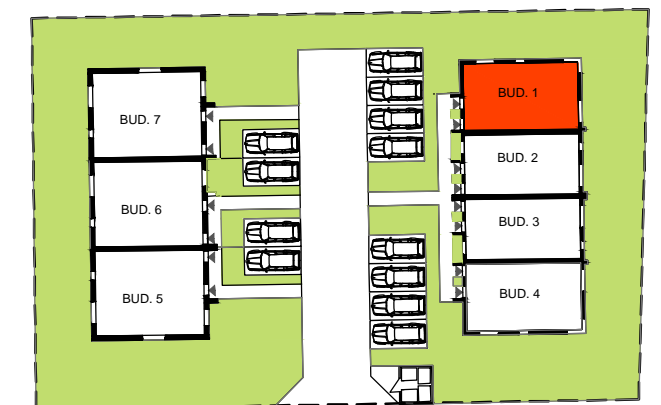
biuro sprzedaży: **LIDER NIERUCHOMOŚCI**

ul. Świętego Rocha 10 lok 117

tel: 500 178 900

tel: 500 178 900

biuro@lidernieruchomosci.com



ETAP - II

BUDOWA SIEMIU BUDYNKÓW  
MIESZKALNYCH JEDNORODZINNYCH  
DWU LOKALOWYCH  
W ZABUDOWIE SZEREGOWEJ PRZY  
UL. KRYSZTAŁOWEJ W BIAŁYMSTOKU

NR BUDYNKU:

1

NR MIESZKANIA:

1B

KONDYGNACJA:

PIĘTRO

LICZBA POKOI:

3

POWIERZCHNIA UŻYTKOWA MIESZKANIA:

55,00 m<sup>2</sup>

POWIERZCHNIA MIESZKALNA - 55,00 m<sup>2</sup>

POWIERZCHNIA CAŁKOWITA - 61,60 m<sup>2</sup>

Balkon - 3,0 m<sup>2</sup>

1 / 1	KŁATKA SCHODOWA	3,30 m <sup>2</sup>
2 / 1	KŁATKA SCHODOWA	3,30 m <sup>2</sup>
2 / 2	HOL	8,50 m <sup>2</sup>
2 / 3	ŁAZIENKA	6,57 m <sup>2</sup>
2 / 4	POKÓJ	9,88 m <sup>2</sup>
1 / 5	GARDEROBA	3,75 m <sup>2</sup>
1 / 6	POKÓJ	9,75 m <sup>2</sup>
1 / 7	SALON Z ANEKSEM KUCHENNYM	16,55 m <sup>2</sup>



PRACOWNIA ARCHITEKTURY "KD STUDIO" KRZYSZTOF DEC  
15-440 BIAŁYSTOK, ul. MALMEDA ICCHOKA 10/2  
tel. kom.: +48 509 285 761 e-mail: biuro@kdstudio.pl  
internet: www.kdstudio.pl