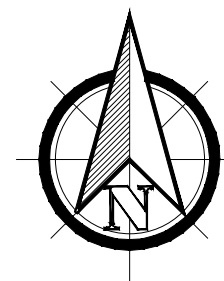
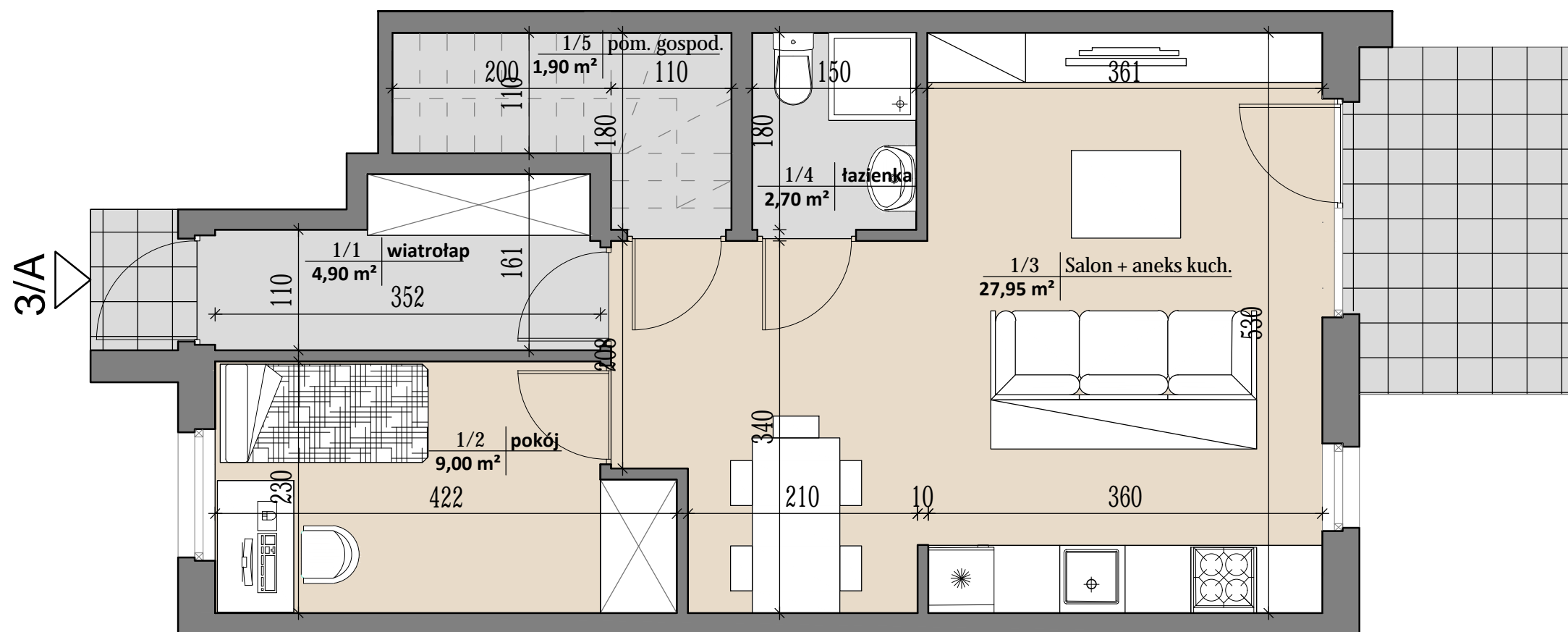


"Prezentowane rzuty i wizualizacje służą wyłącznie do celów prezentacyjnych i nie stanowią oferty w rozumieniu Kodeksu Cywilnego. Podczas realizacji szczegóły mogą zostać zweryfikowane."

PARTER



POWIERZCHNIA MIESZKALNA

Budynek 3 - Lokal 3A - 46,45 m²
Ogródek - 29,00 m²

1 / 1	WIATROŁAP	4,90 m ²
1 / 2	POKÓJ	9,00 m ²
1 / 3	SALON Z ANEKSEM KUCHENNYM	27,95 m ²
1 / 4	ŁAZIENKA	2,70 m ²
1 / 5	POM. GOSPODARCZE	1,90 m ²


ORYWAL
DEVELOPMENT

www.ada-kar.pl

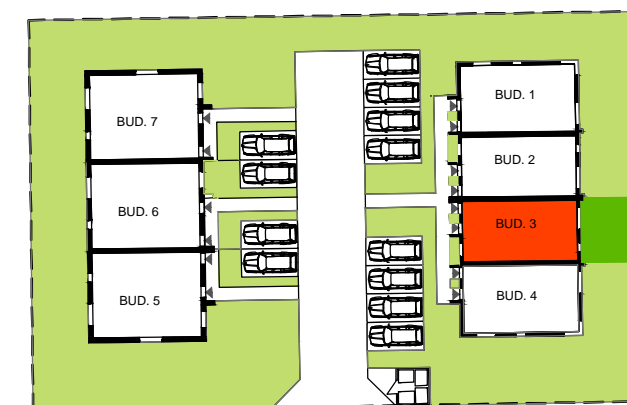
biuro sprzedaży: **LIDER NIERUCHOMOŚCI**

ul. Świętego Rocha 10 lok 117

tel: 500 178 900

tel: 500 178 900

biuro@lidernieruchomosci.com



ETAP - II

BUDOWA SIEMIU BUDYNKÓW
MIESZKALNYCH JEDNORODZINNYCH
DWU LOKALOWYCH
W ZABUDOWIE SZEREGOWEJ PRZY
UL. KRYSZTAŁOWEJ W BIAŁYMSTOKU

NR BUDYNKU:

3

NR MIESZKANIA:

3A

KONDYGNACJA:

PARTER

LICZBA POKOI:

2

POWIERZCHNIA UŻYTKOWA MIESZKANIA:

46,45 m²

PRACOWNIA ARCHITEKTURY "KD STUDIO" KRZYSZTOF DEC
15-440 BIAŁYSTOK, ul. MALMEDA ICCHOKA 10/2
tel. kom.: +48 509 285 761 e-mail: biuro@kdstudio.pl
internet: www.kdstudio.pl