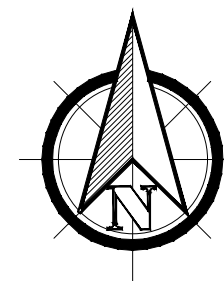
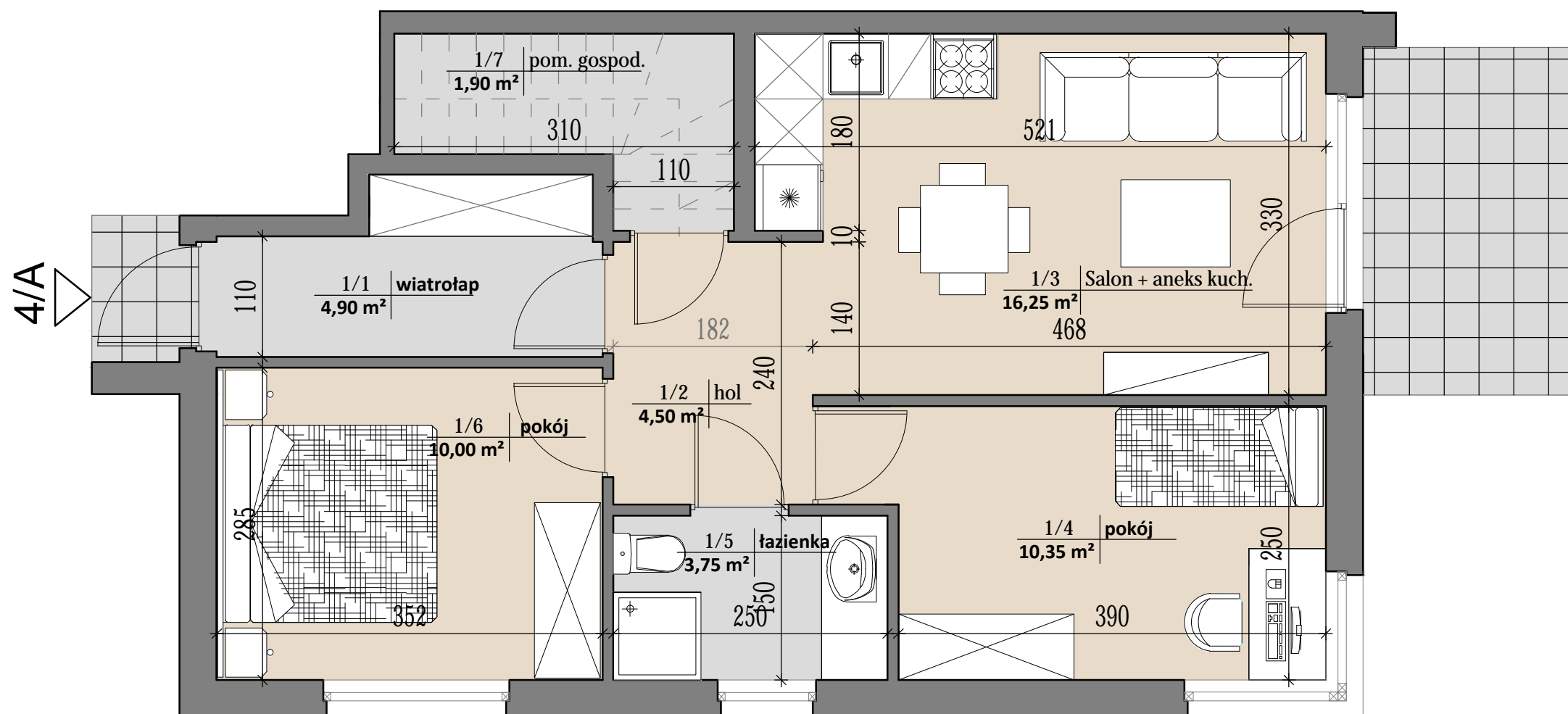


"Prezentowane rzuty i wizualizacje służą wyłącznie do celów prezentacyjnych i nie stanowią oferty w rozumieniu Kodeksu Cywilnego. Podczas realizacji szczegóły mogą zostać zweryfikowane."

## PARTER



### POWIERZCHNIA MIESZKALNA

Budynek 4 - Lokal 4A - 51,65 m<sup>2</sup>  
Ogródek - 123,60 m<sup>2</sup>

1 / 1	WIATROŁAP	4,90 m <sup>2</sup>
1 / 2	HOL	4,50 m <sup>2</sup>
1 / 3	SALON Z ANEKSEM KUCHENNYM	16,25 m <sup>2</sup>
1 / 4	POKÓJ	10,35 m <sup>2</sup>
1 / 5	ŁAZIENKA	3,75 m <sup>2</sup>
1 / 6	POKÓJ	10,00 m <sup>2</sup>
1 / 7	POM. GOSPOD.	1,90 m <sup>2</sup>



www.ada-kar.pl

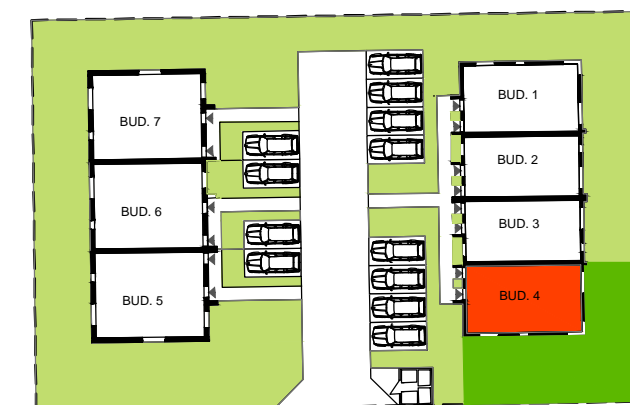
biuro sprzedaży: **LIDER NIERUCHOMOŚCI**

ul. Świętego Rocha 10 lok 117

tel: 500 178 900

tel: 500 178 900

biuro@lidernieruchomosci.com



## ETAP - II

BUDOWA SIEMIU BUDYNKÓW  
MIESZKALNYCH JEDNORODZINNYCH  
DWU LOKALOWYCH  
W ZABUDOWIE SZEREGOWEJ PRZY  
UL. KRYSZTAŁOWEJ W BIAŁYMSTOKU

NR BUDYNKU:

4

NR MIESZKANIA:

4A

KONDYGNACJA:

**PARTER**

LICZBA POKOI:

3

POWIERZCHNIA UŻYTKOWA MIESZKANIA:

**51,65 m<sup>2</sup>**

PRACOWNIA ARCHITEKTURY "KD STUDIO" KRZYSZTOF DEC  
15-440 BIAŁYSTOK, ul. MALMEDA ICCHOKA 10/2  
tel. kom.: +48 509 285 761 e-mail: biuro@kdstudio.pl  
internet: www.kdstudio.pl