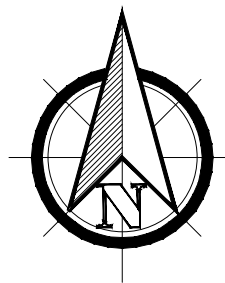
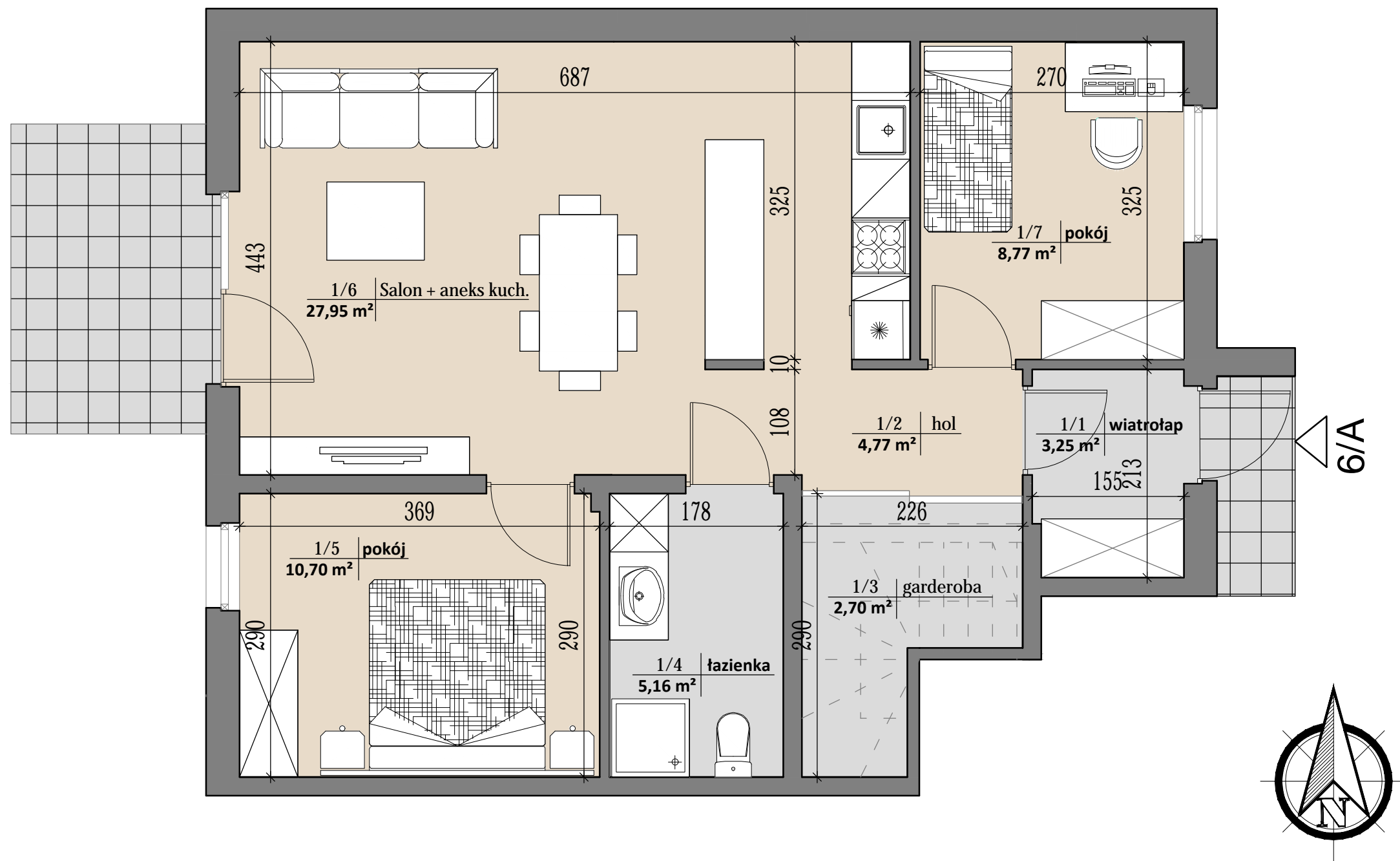


"Prezentowane rzuty i wizualizacje służą wyłącznie do celów prezentacyjnych i nie stanowią oferty w rozumieniu Kodeksu Cywilnego. Podczas realizacji szczegóły mogą zostać zweryfikowane."

## PARTER



**ORYWAL  
DEVELOPMENT**

www.ada-kar.pl

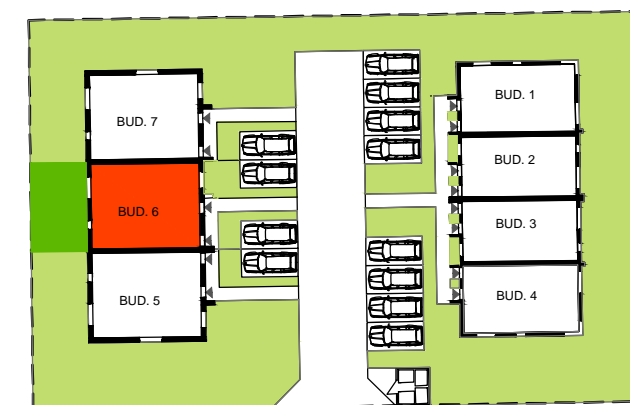
biuro sprzedaży: **LIDER NIERUCHOMOŚCI**

ul. Świętego Rocha 10 lok 117

tel: 500 178 900

tel: 500 178 900

biuro@lidernieruchomosci.com



## ETAP - II

BUDOWA SIEMIU BUDYNKÓW  
MIESZKALNYCH JEDNORODZINNYCH  
DWU LOKALOWYCH  
W ZABUDOWIE SZEREGOWEJ PRZY  
UL. KRYSZTAŁOWEJ W BIAŁYMSTOKU

NR BUDYNKU:

**6**

NR MIESZKANIA:

**6A**

KONDYGNACJA:

**PARTER**

LICZBA POKOI:

**3**

POWIERZCHNIA UŻYTKOWA MIESZKANIA:

**63,30 m<sup>2</sup>**



### POWIERZCHNIA MIESZKALNA

Budynek 6 - Lokal 6A

- 63,30 m<sup>2</sup>

Ogródek

- 39,30 m<sup>2</sup>

1 / 1	WIATROŁAP	3,25 m <sup>2</sup>
1 / 2	HOL	4,77 m <sup>2</sup>
1 / 3	GARDEROBA	2,70 m <sup>2</sup>
1 / 4	ŁAZIENKA	5,16 m <sup>2</sup>
1 / 5	POKÓJ	10,70 m <sup>2</sup>
1 / 6	SALON Z ANEKSEM KUCHENNYM	27,95 m <sup>2</sup>
1 / 7	POKÓJ	8,77 m <sup>2</sup>

PRACOWNIA ARCHITEKTURY "KD STUDIO" KRZYSZTOF DEC  
15-440 BIAŁYSTOK, ul. MALMEDA ICCHOKA 10/2  
tel. kom.: +48 509 285 761 e-mail: biuro@kdstudio.pl  
internet: www.kdstudio.pl