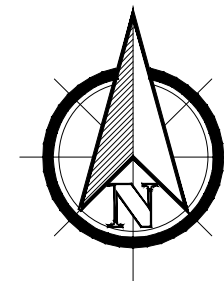
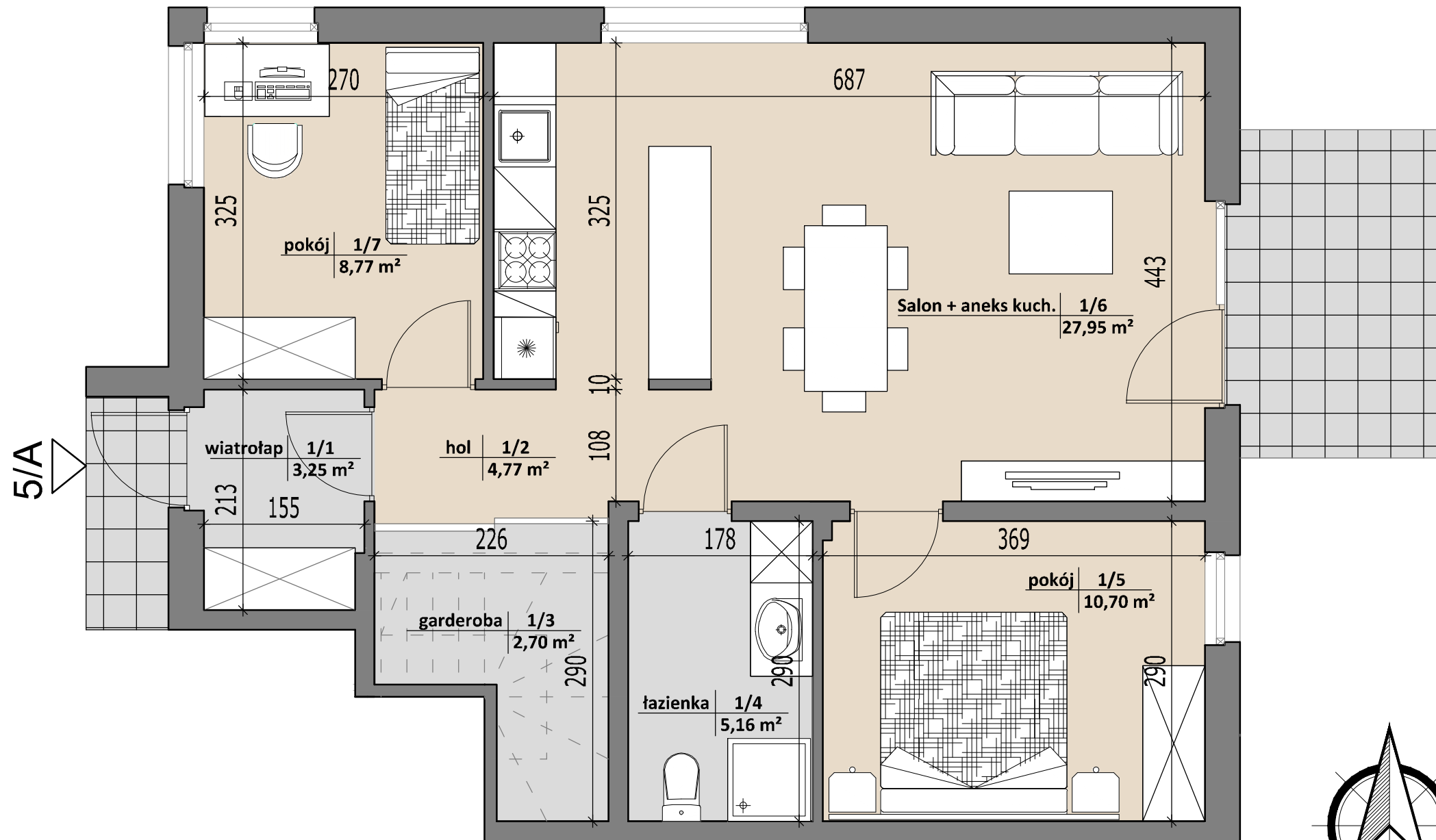


"Prezentowane rzuty i wizualizacje służą wyłącznie do celów prezentacyjnych i nie stanowią oferty w rozumieniu Kodeksu Cywilnego. Podczas realizacji szczegóły mogą zostać zweryfikowane."

PARTER



ORYWAL
DEVELOPMENT

www.ada-kar.pl

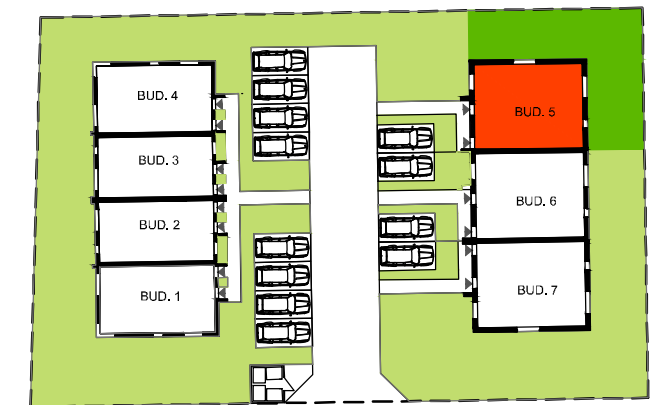
biuro sprzedaży: **LIDER NIERUCHOMOŚCI**

ul. Świętego Rocha 10 lok 117

tel: 500 178 900

tel: 500 178 900

biuro@lidernieruchomosci.com



ETAP - I

BUDOWA SIĘDMIU BUDYNKÓW
MIESZKALNYCH JEDNORODZINNYCH
DWU LOKALOWYCH
W ZABUDOWIE SZEREGOWEJ PRZY
UL. KRYSZTAŁOWEJ W BIAŁYMSTOKU

NR BUDYNKU:

5

NR MIESZKANIA:

5A

KONDYGNACJA:

PARTER

LICZBA POKOI:

3

POWIERZCHNIA UŻYTKOWA MIESZKANIA:

63,30 m²



POWIERZCHNIA MIESZKALNA

Budynek 5 - Lokal 5A

- 63,30 m²

Ogródek

- 107,50 m²

1 / 1	WIATROŁAP	3,25 m ²
1 / 2	HOL	4,77 m ²
1 / 3	GARDEROBA	2,70 m ²
1 / 4	ŁAZIENKA	5,16 m ²
1 / 5	POKÓJ	10,70 m ²
1 / 6	SALON Z ANEKSEM KUCHENNYM	27,95 m ²
1 / 7	POKÓJ	8,77 m ²

PRACOWNIA ARCHITEKTURY "KD STUDIO" KRZYSZTOF DEC

15-440 BIAŁYSTOK, ul. MALMEDA ICCHOKA 10/2

tel. kom.: +48 509 285 761 e-mail: biuro@kdstudio.pl

internet: www.kdstudio.pl